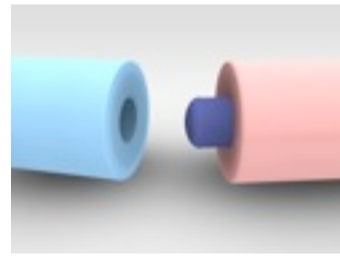


つなげて遊ぶ ドッキングブロック



CONCEPT

①つなげて遊ぶ



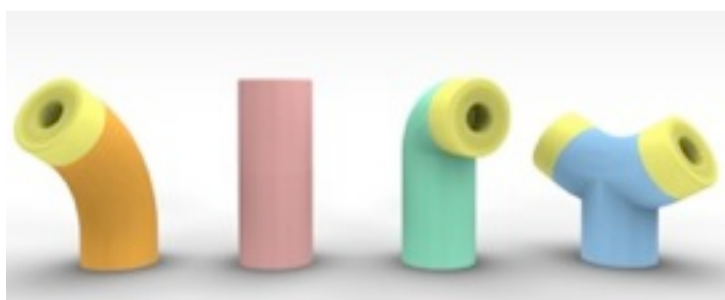
このブロックには全て連結箇所とジョイント用のブロックがが付いており、全てのパーツがつなげて遊べるようになっている。色々な種類のパーツを好きな順番に連結することで、非常に自由度の高い造形遊びをすることができるだろう。

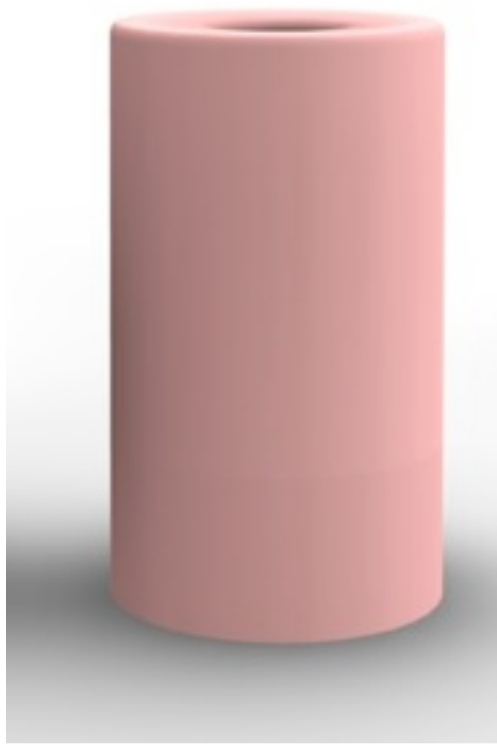
②自分で遊具をつくる

ブロックを組むことで遊びが終わるのではなく、組んだブロックがそのまま遊具になる。くぐる、またぐ、飛び越えるなど、活発なアクションにつながる玩具を目指した。

③大きなものを友達と作る

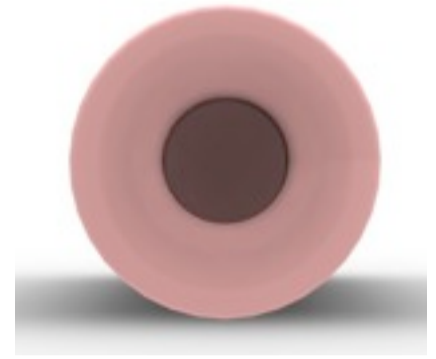
自分の手に負えない大きさは友達との共同作業を生むきっかけになるだろう。この玩具で児童が友達と協力して組み立てる喜びを味わっ





DATE

素材：EVA樹脂
 高さ：300mm
 幅：直径120mm
 内心：直径50mm



対象年齢
 5歳以上の児童（平均身長109.9cm～）

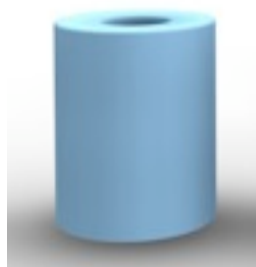
*EVA樹脂とは

ポリエチレンよりも柔らかく弾力があり、そして軽い。燃焼してもダイオキシンが発生しない軽量・無公害の素材。

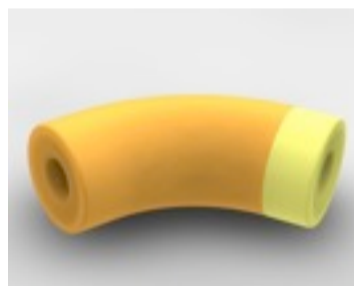
用途としては、サンダルの底材やバスマット、目地材などによく使われています。

出展：桑原嗣商店 http://www.kuwaaki.com/gaiyo_1.html

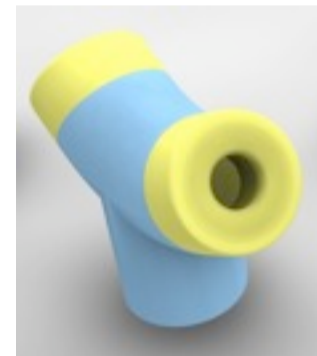
Variety



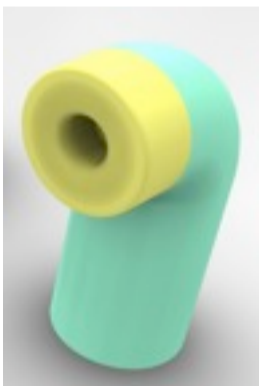
円柱1/2サイズ
 高さ：150mm
 幅：直径120mm
 内心：直径50



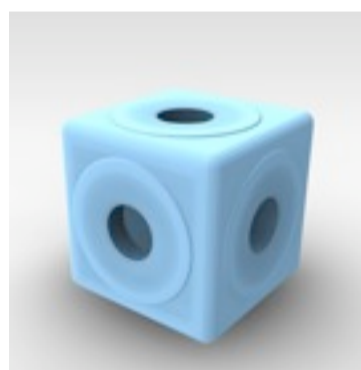
カーブ
 角度：60度



二股
 角度：60度



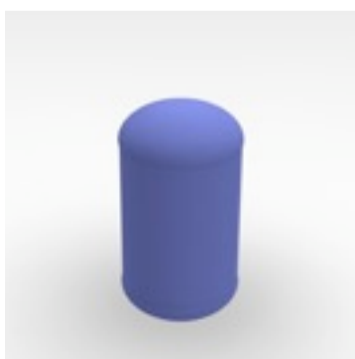
直角カーブ
 高さ：300mm
 奥行き：130mm
 角度：90度



キューブ
 高さ：150mm
 幅：150mm
 奥行き：150mm
 六面全てジョイントが可能。

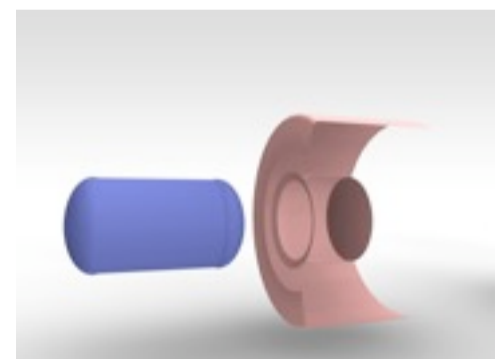
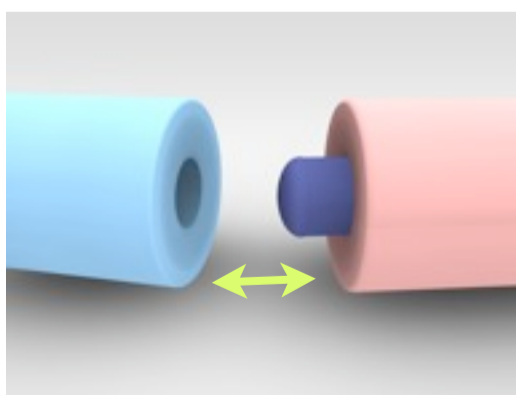


リング
 高さ：120mm



ジョイント
 高さ：80mm
 幅：直径49mm

How to Joint

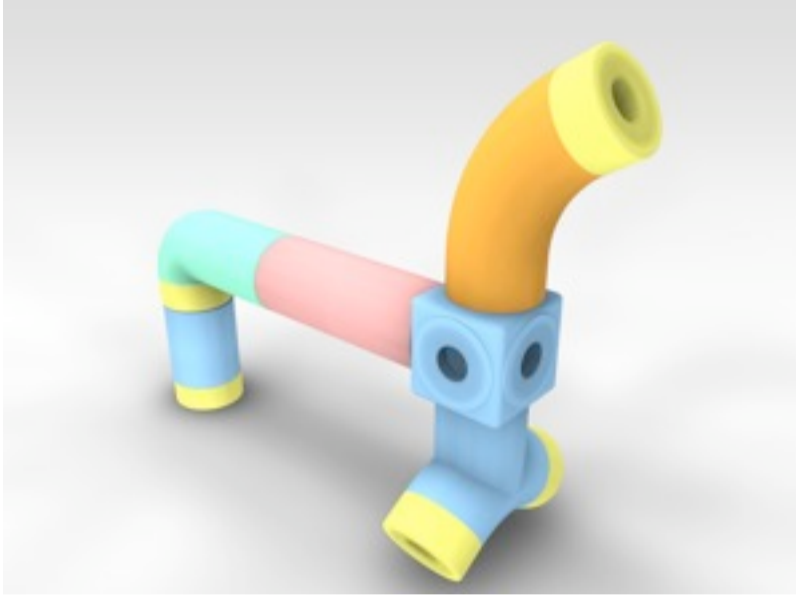


- ・各パーツのジョイント部は、穴の入り口が少し狭くなっている。
- ・またジョイントの先も少し膨らんでおり、EVA樹脂の弾力で押し込むだけで脱着・固定ができる。

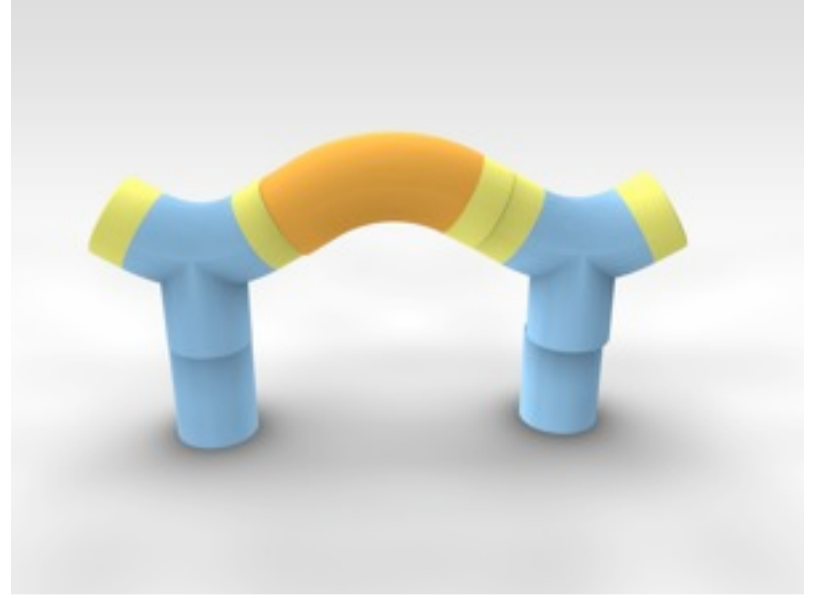


Example

ここではドッキングブロックを使った遊び方の一例を紹介する。



馬



橋



リング



恐竜